

TYÖKOODIT Julkisivusuojakäsittelyt HUONE- JA TYÖSELITYKSIIN

SUOJAKÄSITTELYT

Kyllästysainekäsittelyt

Julkisivusuoja-aine **TYÖKOODI 5010**

- SILKO, M1

Betoni- ja tiilipinnan impregnointiaine **TYÖKOODI 5100**

- CE, SILKO, M1

Graffitisuoja-ainekäsittely **TYÖKOODI 5001**

Kyllästysaineet estävät epäpuhtauksien ja kosteuden imeytymistä sekä likaantumista myös asennus- ja kuljetusaikana. Jatkossa suojaus hidastaa rapautumista sekä kasvuston muodostumista ja helpottaa puhdistusta. Ei muodosta kalvoa vaan päästää vesihöyryn haihtumaan pois. Kyllästysaine on hyvä perussuoja graffitisuojan alle.

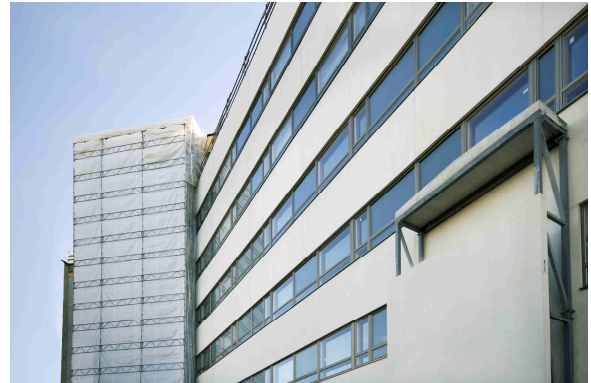
Graffitisuoja on mikrovahoja sisältävä vesipohjainen seos. Muodostaa hengittävän uhrautuvan kalvon, joka on uusittava töhryn poiston jälkeen. Käsittely tehdään yleensä ulottuvuuskorkeudelle n. 2,5m.

Valmistautuminen käsittelyyn

Suojakäsittely voidaan tehdä aikaisintaan vuorokauden vanhalle elementille; kyllästysaineen tunkeutuma paranee, mikäli käsittely tehdään kahden tai kolmen päivän vanhalle elementille. Käsittelyt tehdään pintakuivalle pinnalle. Kyllästysainekäsittelyn jälkeen pinnan tulee kuivua 1-2 vrk:ta ennen graffitisuojausta. Vuorokauden minimilämpötilan tulee olla yli +5 °C ja sään kuiva. Työmaalla on varmistettava, ettei heti graffitisuojauksen jälkeen ole odotettavissa sadetta.

Työ

Kyllästysainetta levitetään reilu määrä puhtaalle ja pintakuivalle pinnalle sumuttamalla ja/tai telalla siten, että pinta käsittelyn aikana näyttää hetkellisesti märältä. Täydellinen suojateho kyllästysaineilla muodostuu kahdessa vuorokaudessa. **Graffitisuojaus** telalla tai sumuttamalla; huokoselle tai karkealle pinnalle esim. rappaukselle käsittely toistetaan. Käsittelyssä viimeistely telaamalla takaa tasaisen lopputuloksen.



TYKS:n työmaalla Soledo Julkisivusuojalla käsiteltyä valkoista pesubetonipintaa (v.2008-2010)

Käsittely tehtaalla

Talvella ja sadesäällä betonielementti jätetään käsittelyn jälkeen kuivumaan sisälle vähintään 12 tunniksi. Kun vuorokauden minimilämpötila on yli +5 °C ja sää on kuiva, voidaan elementti siirtää ulos heti käsittelyn jälkeen.

Riittoisuus betoni- ja tiilipinta

8 – 15 m² / litra pinnan karkeudesta ja huokoisuudesta riippuen

Tarvikkeet

Painekannu, tela, sivellin. Huom. kyllästysaineille liuotinta kestävät tarvikkeet.

Maalauslusta

Tarvittaessa värjäytymien, valumajälkien ja sementtiliiman poisto ennen suoja-ainekäsittelyä Soledo Sementtiliiman poistajalla. Kalkkihärmeen poisto Soledo Kiveysten happopesulla.